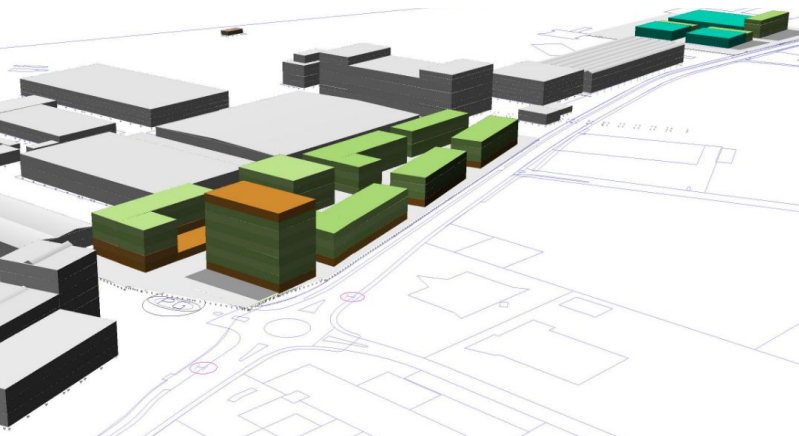


Schnell & erfolgreich von Idee zu Vorprojekt

Mit dem Urban ROI Designer [uRd] verwirklichen Sie Entwicklungspotenziale einfacher, schneller & sicherer.

Der [uRd] ist die innovative Software für effiziente Areal- und Stadtentwicklung. Der [uRd] kombiniert erstmals Gestaltung & Investitionsrechnung. Wichtige Arbeitsschritte Ihrer Teams werden so automatisiert. Sie prüfen Ideen mit dem [uRd] in wenigen Minuten auf deren Wirtschaftlichkeit. Neben den Finanzen beurteilen Sie zugleich Baurecht, Nutzungsverteilung, Wohnungs- und Arbeitsplatzzahlen, Design usw. Alle wichtigen Kennzahlen erhalten Sie automatisch in Echtzeit.

Mit dem [uRd] arbeiten Sie und Ihre Teams bis zu zehn mal schneller.



Beispiel: Visualisierung einer Nutzungsverteilung

Massgeschneidert für Ihre Kernaufgaben

Der [uRd] ist die Lösung für:

- Hocheffiziente Erstellung von **Arealentwicklungskonzepten**
- **Wirtschaftlichkeits-Tests** für Akquise / Verkauf / Vermietung
- Erstellung und Validierung von **Raumprogrammen**
- Erarbeitung von Szenarien in **Gestaltungsplänen**
- **Stadtplanung** inkl. Analyse sozialer Einflussfaktoren

Sie erreichen Ihre Ziele

Als erfolgreicher Investor, führender Entwickler oder effizienter Planer steigern Sie mit dem [uRd] die Kapazitäten Ihrer Teams:

- **Mehr** evaluierte **Projekte** und **Areale**
- **Schnelle Optimierung** und **Entscheidungsfindung** anstatt aufwändige iterative Arbeit
- Hohe **Qualität** dank **systematischer, softwarebasierter Szenarien-evaluation**
- **Weniger Fehlerquellen**
- **Weniger Stress** in überlasteten Teams
- **Kein Warten** auf **Karten, Daten** oder **IT**
- **Kostensparnis** und **Zeitgewinn**

Effizienz für Sie und Ihre Teams

Die schnelle und systematische Konzeption mit dem [uRd] beinhaltet:

- Schnelle und **einfache Modellierung** auch **ohne CAD-** oder **GIS-Erfahrung**
- Übersichtliche **Management-Reports** und detaillierte **Echtzeit-Kennzahlenreports**
- **Vielseitige Visualisierungen** zur Analyse der **Bebauungsstruktur, Nutzungsverteilung, Wirtschaftlichkeit** & rechtlichen Bedingungen
- **Online-Zugriff** auf raumplanerische Karten
- **Einfacher Datenfluss** zur weiteren Verarbeitung in CAD, MS Office etc
- **Kollaboratives, interaktives Arbeiten**

Lassen Sie sich den [uRd] vorführen.

Kontaktieren Sie:

tsquare gmbh

Thomas Zwicker, Product Manager

+41 44 586 93 01 thomas.zwicker@tsquare.ch

www.tsquare.ch

www.urbanroidesigner.com